

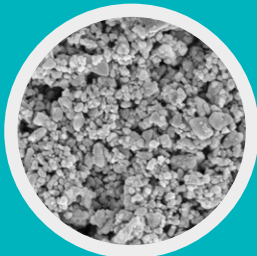
NABALOX®

Aluminiumoxid | Alumina

NO 713-10

NO 713-10 MF

Super-reaktive, monomodale Aluminiumoxide (Technische Keramik)
Super-reactive, monomodal Aluminas (technical ceramics)



2 µm

NO 713-10

Produktvorteile

- Hochreaktiv
- Homogenes Gefüge
- Na₂O-arm
- Hohe spezifische Oberfläche
- Kleine Primärkristalle

Product advantages

- Highly reactive
- Homogenous microstructure
- Low soda content
- High specific surface area
- Small primary crystals

Analyse Analysis	Einheit Unit	NO 713-10	NO 713-10 MF
Al ₂ O ₃	%	99.7	99.7
Na ₂ O	%	0.1	0.1
SiO ₂	%	0.05	0.05
MgO	%	0.1	-
Fe ₂ O ₃	%	0.03	0.03
Spez. Oberfläche Spec. surface area (BET)	m ² /g	7	7
α-Al ₂ O ₃ -Gehalt -Content	%	98	98
D ₁₀	µm	0.2	0.2
D ₅₀	µm	0.8	0.8
D ₉₀	µm	3.0	3.0
Primärkristallgröße Primary crystal size	µm	0.5	0.5
Keramische Eigenschaften Ceramic properties			
Sinterdichte* Sintered density*	g/cm ³	3.93	3.90
Sintertemperatur Sintering temperature	°C	1600	1600
Isotrope lineare Schwindung Isotropic linear shrinkage	%	17	17
Haltezeit Dwell time	h	2	2

*with 0.1 % MgO

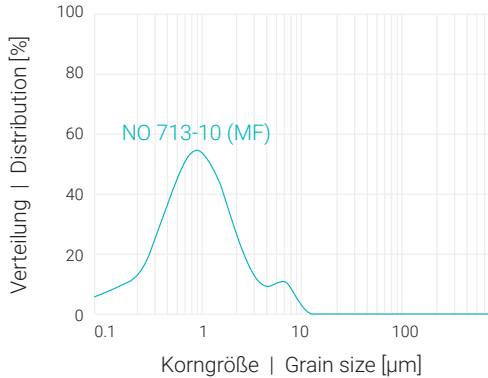
Einsatzbereiche | Applications

	NO 713-10	NO 713-10 MF
Hochtemperatur-Keramik High temperature ceramics	x	
Filter, Katalysatoren Filter, catalysts	x	x
Ballistischer Schutz Ballistic protection	x	
Ingenieurkeramik Engineering ceramics	x	x
Elektrokeramik Electro ceramics	x	
Verschleißkeramik Wear resistance ceramics	x	
Pigmente Pigments		x
Chemische Industrie Chemical industry	x	
Zündkerzen Spark plugs		x

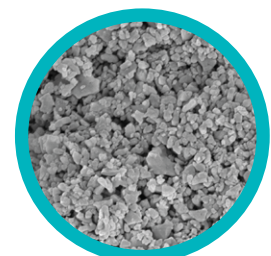
Anwendungen | Applications



Typische Korngrößenverteilung | Typical grain size distribution



Stoffkonstanten Material constants	
Chemische Formel Chemical formula	Al ₂ O ₃
Kristallstruktur Crystal structure	α
Mohshärte Mohs hardness	9
Dichte Specific gravity [g/cm ³]	3.95
Brechungsindex Refractive index	1.768
Thermische Leitfähigkeit Thermal conductivity (1400 – 1700 °C) [W/mK]	19–30



2 µm

NO 713-10 MF

Die in diesem Prospekt aufgeführten Daten sind Richtwerte, die einer produktionsbedingten Toleranz unterliegen. Diese Werte dienen ausschließlich der Produktbeschreibung; sie stellen keine zugesicherten Eigenschaften dar. Es bleibt die Aufgabe des Nutzers, die Tauglichkeit des Produktes für seinen Einsatzzweck zu prüfen.

All data listed in this brochure are reference values and subject to production tolerances. These values are exclusive to the product description and no guarantee is placed on the properties. It remains the responsibility of the users to test the suitability of the product for their application.