

# NABALOX®

Aluminiumoxid | Alumina

**NO 615-30** **NO 625-31**

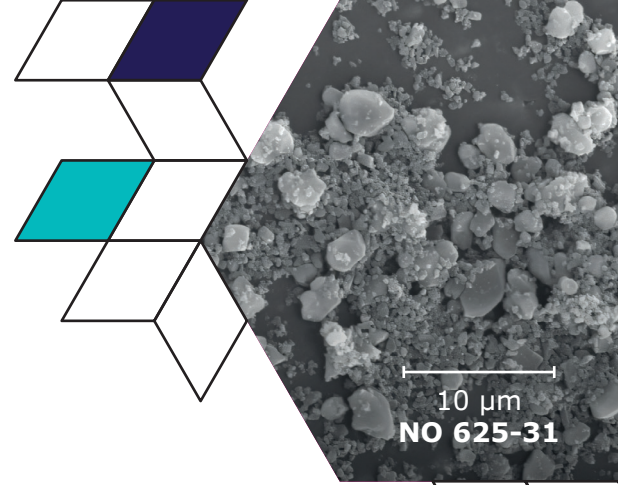
Reaktive, bimodale Aluminiumoxide  
(Technische Keramik)  
Reactive, bimodal Aluminas  
(Technical Ceramics)

## Produktvorteile

- Anwendungsoptimiert
- Hohe mechanische Festigkeit
- Chemisch resistent
- Dichte Partikelpackung

## Product advantages

- Highly sophisticated
- High mechanical strength
- Chemical resistance
- Dense particle packing



## Analyse | Analysis

	Einheit   Unit	NO 615-30	NO 625-31
Al <sub>2</sub> O <sub>3</sub>	%	99.6	99.7
Na <sub>2</sub> O	%	0.2	0.1
SiO <sub>2</sub>	%	0.05	0.05
Fe <sub>2</sub> O <sub>3</sub>	%	0.02	0.02
Spez. Oberfläche   Spec. surface area (BET)	m <sup>2</sup> /g	3.5	4
α-Al <sub>2</sub> O <sub>3</sub> -Gehalt   -Content	%	96	96
D <sub>10</sub>	µm	0.5	0.4
D <sub>50</sub>	µm	2.3	2.1
D <sub>90</sub>	µm	4.8	4.3
Primärkristallegröße   Primary crystal size	µm	0.5 / 2	0.5 / 2

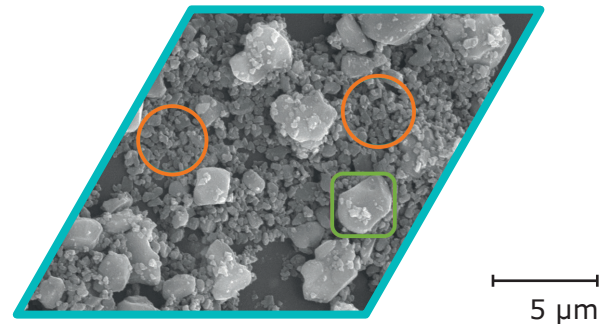
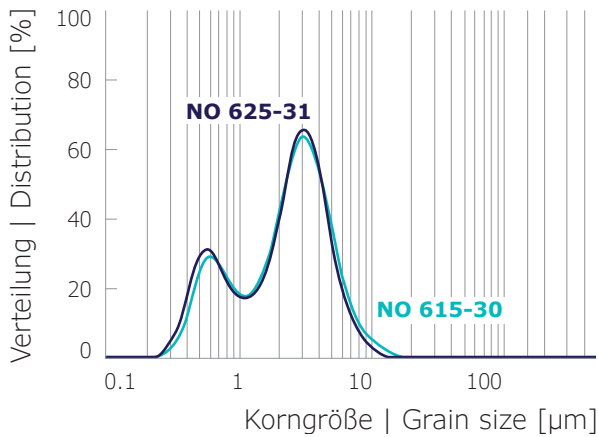
## Keramische Eigenschaften | Ceramic properties

Sinterdichte   Sintered density	g/cm <sup>3</sup>	3.87	3.93
Sintertemperatur   Sintering temperature	°C	1725	1725
Isotrope lineare Schwindung   Isotropic linear shrinkage	%	13	13
Haltezeit   Dwell time	h	2	2

## Einsatzbereich | Applications

	NO 615-30	NO 625-31
Hochtemperaturkeramik   High temperature ceramics	x	x
Filter, Katalysatoren   Filter, catalysts	x	x
Ingenieurkeramik   Engineering ceramics		x
Elektrokeramik   Electro ceramics		x
Ballistischer Schutz   Ballistic protection		x

## Typische Korngrößenverteilung | Typical grain size distributions



- primary crystal hard calcined approx. 2 µm
- primary crystal soft calcined approx. 0.5 µm

## Stoffkonstanten | Material constants

Chemische Formel   Chemical formula	Al <sub>2</sub> O <sub>3</sub>
Kristallstruktur   Crystal structure	α
Mohshärte   Mohs hardness	9
Dichte   Specific gravity [g/cm <sup>3</sup> ]	3.95
Brechungsindex   Refractive index	1.768
Thermische Leitfähigkeit   Thermal conductivity (1400 – 1700 °C) [W/mK]	19 – 30

Die in diesem Prospekt aufgeführten Daten sind Richtwerte, die einer produktionsbedingten Toleranz unterliegen. Diese Werte dienen ausschließlich der Produktbeschreibung; sie stellen keine zugesicherten Eigenschaften dar. Es bleibt die Aufgabe des Nutzers, die Tauglichkeit des Produktes für seinen Einsatzzweck zu prüfen. | All data listed in this brochure are reference values and subject to production tolerances. These values are exclusive to the product description and no guarantee is placed on the properties. It remains the responsibility of the users to test the suitability of the product for their application.

