

# NABALOX®

Aluminiumoxid | Alumina

NO 265

NO 113

NO 313

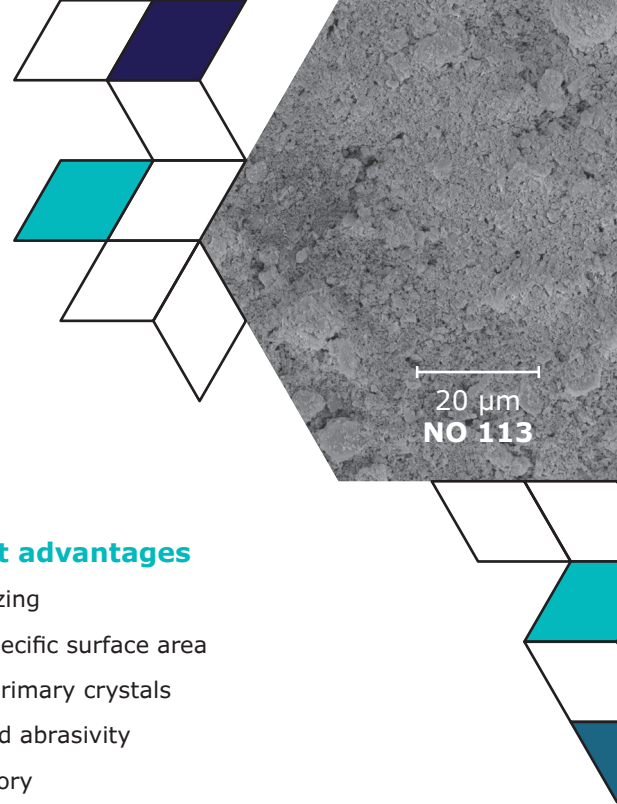
## Weich kalzinierte, gemahlene Aluminiumoxide Milled soft calcined Aluminas

### Produktvorteile

- Plastifizierend
- Hohe spezifische Oberfläche
- Kleine Primärkristalle
- Reduzierte Abrasivität
- Feuerfest

### Product advantages

- Plasticizing
- High specific surface area
- Small primary crystals
- Reduced abrasivity
- Refractory



20 µm  
NO 113

Analyse   Analysis	Einheit   Unit	NO 265	NO 113	NO 313
Al <sub>2</sub> O <sub>3</sub>	%	99.6	99.6	99.6
Na <sub>2</sub> O	%	0.3	0.3	0.3
SiO <sub>2</sub>	%	0.03	0.03	0.03
Fe <sub>2</sub> O <sub>3</sub>	%	0.02	0.02	0.02
Spez. Oberfläche   Spec. surface area (BET)	m <sup>2</sup> /g	8	9	10
α-Al <sub>2</sub> O <sub>3</sub> -Gehalt   -Content	%	> 70	> 70	> 70
D <sub>10</sub>	µm	2	1	1
D <sub>50</sub>	µm	13	11	5
D <sub>90</sub>	µm	50	55	30
Primärkristallgröße   Primary crystal size	µm	< 0.5	< 0.5	< 0.5

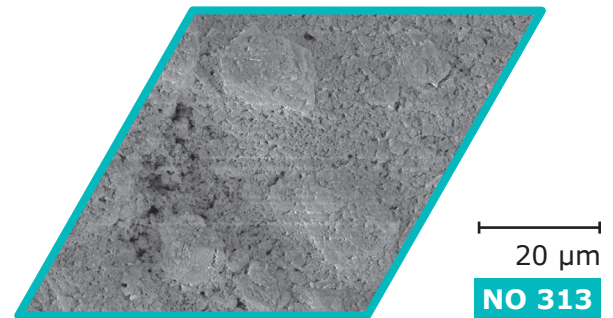
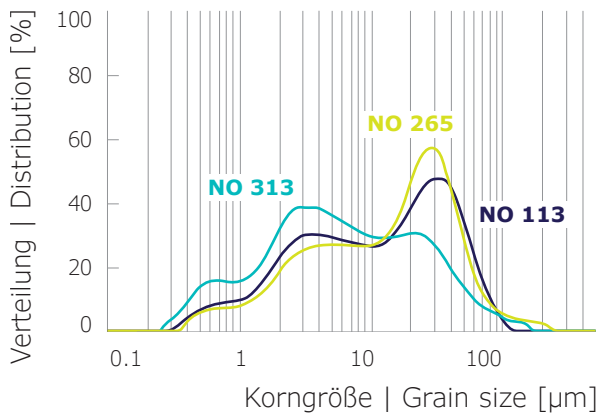
### Einsatzbereich | Applications

	NO 265	NO 113	NO 313
Gießereiprodukte   Foundry products		x	x
Geformte Erzeugnisse   Shaped refractories		x	x
Spritzmassen   Gunning materials		x	x
Filter, Katalysatoren   Filter, catalysts	x	x	x
Pigmente   Pigments			x
Glasuren   Glazes		x	x
Schichten   Coatings		x	x
Chemische Industrie   Chemical industry		x	x
Reibbeläge   Friction linings	x		x

## Anwendung | Application



## Typische Korngrößenverteilung | Typical grain size distributions



20 μm

NO 313

## Stoffkonstanten | Material constants

Chemische Formel   Chemical formula	$\text{Al}_2\text{O}_3$
Kristallstruktur   Crystal structure	$\alpha$
Mohshärte   Mohs hardness	9
Dichte   Specific gravity [ $\text{g}/\text{cm}^3$ ]	3.95
Brechungsindex   Refractive index	1.768
Thermische Leitfähigkeit   Thermal conductivity (1400 – 1700 °C) [ $\text{W}/\text{mK}$ ]	19 – 30

Die in diesem Prospekt aufgeführten Daten sind Richtwerte, die einer produktionsbedingten Toleranz unterliegen. Diese Werte dienen ausschließlich der Produktbeschreibung; sie stellen keine zugesicherten Eigenschaften dar. Es bleibt die Aufgabe des Nutzers, die Tauglichkeit des Produktes für seinen Einsatzzweck zu prüfen. | All data listed in this brochure are reference values and subject to production tolerances. These values are exclusive to the product description and no guarantee is placed on the properties. It remains the responsibility of the users to test the suitability of the product for their application.

**Nabaltec AG**  
P.O. Box 1860  
92409 Schwandorf  
www.nabaltec.de

**Customer Service**  
Phone +49 9431 53 910  
sales@nabaltec.de

**Technical Service**  
Phone +49 9431 53 920  
tec-service@nabaltec.de



**Nabaltec**