

APYRAL®

Aluminiumhydroxid | Aluminium Hydroxide | $Al(OH)_3$

120E

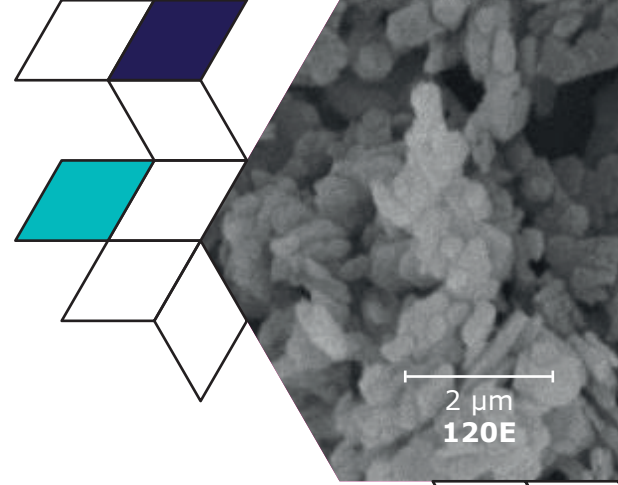
Mineralische Flammenschutzmittel Mineral flame retardant

Produktvorteile

- Sehr feine Partikel
- Sehr enge Kornverteilung
- Plättchenförmige Partikelmorphologie
- Hohe spezifische Oberfläche

Product advantages

- Very fine particles
- Very narrow grain size distribution
- Platy-like morphology
- High specific surface area



2 µm
120E

Analyse Analysis	Einheit Unit	120E
$Al(OH)_3$	%	99.5
Na_2O (wasserlöslich) Na_2O (water soluble)	%	0.019
Feuchte Moisture	%	0.5
D_{10}	µm	0.5
D_{50}	µm	0.9
D_{90}	µm	3.8
Siebrückstand Sieve residue (> 45 µm)	%	0.03
Spez. Oberfläche Spec. surface area (BET)	m ² /g	11
Ölaufnahme Oil absorption	ml/100 g	37
Spez. Leitfähigkeit Spec. conductivity	µS/cm	67
Schüttdichte Bulk density	kg/m ³	200
Weißgrad Whiteness	%	98

Einsatzbereiche

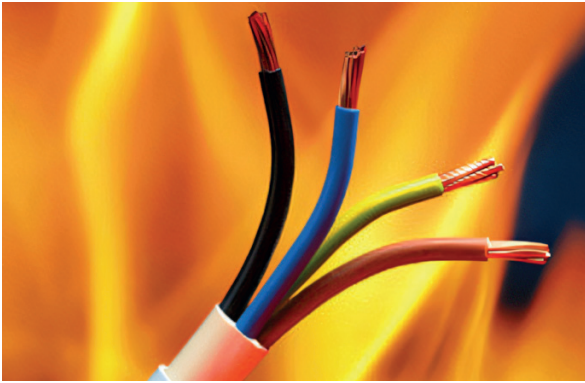
- Kabel
- Bauindustrie
- Öffentliche Verkehrsmittel

Applications

- Cables
- Construction industry
- Transportation

Anwendungsbeispiele | Application examples

Halogenfrei flammgeschützte Kabel |
Halogenfree flame retardant cables

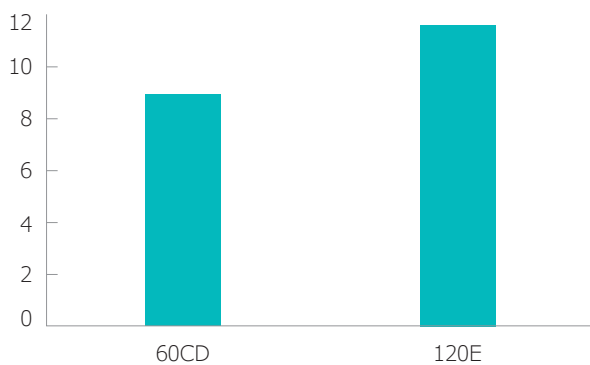


Rauchgasreduzierter Thermoisolationsschaum |
Smoke suppressed thermoinsulation foam

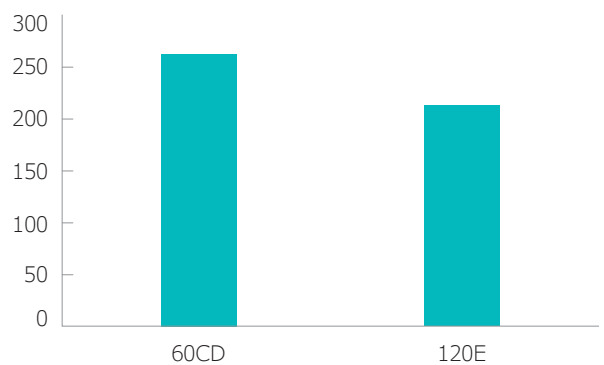


Produktinformation | Product information

Mechanische Eigenschaften eines vernetzten HFFR-EVM Kabelcompounds, VA-Anteil 70 % |
Mechanical properties of a crosslinked HFFR-EVM cable compound, VA-content 70 %.

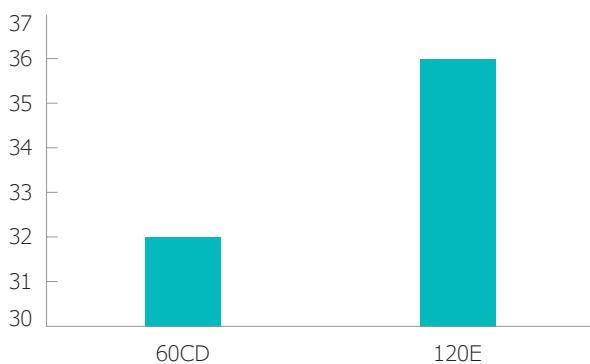


Zugfestigkeit [MPa] | Tensile strength [MPa]

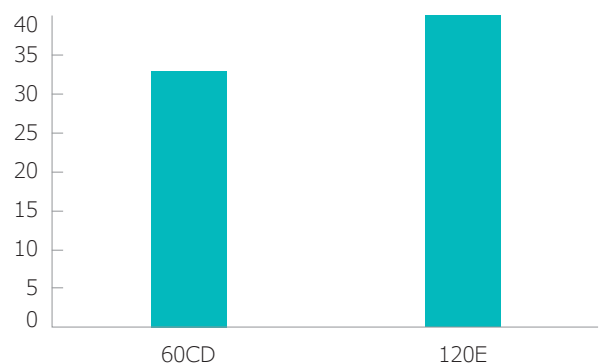


Bruchdehnung [%] | Elongation at break [%]

Schmelzindex MVR und LOI eines vernetzten HFFR-EVM Kabelcompounds, VA-Anteil 70 % |
Melt Volume Rate and LOI of a crosslinked HFFR-EVM cable compound, VA-content 70 %.



MVR [cm³/10 min]



LOI [%O₂]

Die in diesem Prospekt aufgeführten Daten sind Richtwerte, die einer produktionsbedingten Toleranz unterliegen. Diese Werte dienen ausschließlich der Produktbeschreibung; sie stellen keine zugesicherten Eigenschaften dar. Es bleibt die Aufgabe des Nutzers, die Tauglichkeit des Produktes für seinen Einsatzzweck zu prüfen. | All data listed in this brochure are reference values and subject to production tolerances. These values are exclusive to the product description and no guarantee is placed on the properties. It remains the responsibility of the users to test the suitability of the product for their application.

Nabaltec AG
P.O. Box 1860
92409 Schwandorf
www.nabaltec.de

Customer Service
Phone +49 9431 53 910
sales@nabaltec.de

Technical Service
Phone +49 9431 53 920
tec-service@nabaltec.de



Nabaltec