

# NABALOX®

## Aluminiumoxid | Alumina

NO 625-30

NO 645

NO 652

NO 660

Reaktive, bimodale Aluminiumoxide (Feuerfest)  
Reactive, bimodal Aluminas (refractory)



10 µm

NO 652

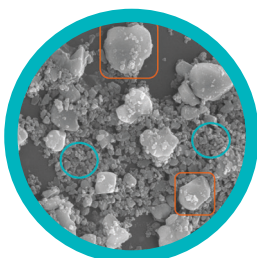
### Produktvorteile

- Bestes Fließverhalten
- Geringer Anmachwasserbedarf
- Hochtemperaturstabil
- Optimierte Verarbeitbarkeit
- Bimodal
- Homogen

### Product advantages

- Very good flowability
- Low water demand
- High temperature resistance
- Optimized processability
- Bimodal
- Homogeneous

Analyse   Analysis	Einheit   Unit	NO 625-30	NO 645	NO 652	NO 660
Al <sub>2</sub> O <sub>3</sub>	%	99.7	99.7	99.7	99.7
Na <sub>2</sub> O	%	0.1	0.1	0.1	0.1
SiO <sub>2</sub>	%	0.05	0.05	0.05	0.05
Fe <sub>2</sub> O <sub>3</sub>	%	0.03	0.03	0.03	0.03
Spez. Oberfläche   Spec. surface area (BET)	m <sup>2</sup> /g	3	4	3	3
α-Al <sub>2</sub> O <sub>3</sub> -Gehalt   -Content	%	96	96	96	96
D <sub>10</sub>	µm	0.2	0.5	0.5	0.4
D <sub>50</sub>	µm	2.0	2.0	3.0	2.0
D <sub>90</sub>	µm	4.5	4.5	5.5	5.2
Primärkristallgröße   Primary crystal size	µm	0.5/2	0.5/2	0.5/2	0.5/2



5 µm

- primary crystal hard calcined 2 – 3 µm
- primary crystal soft calcined 0.2 – 0.5 µm

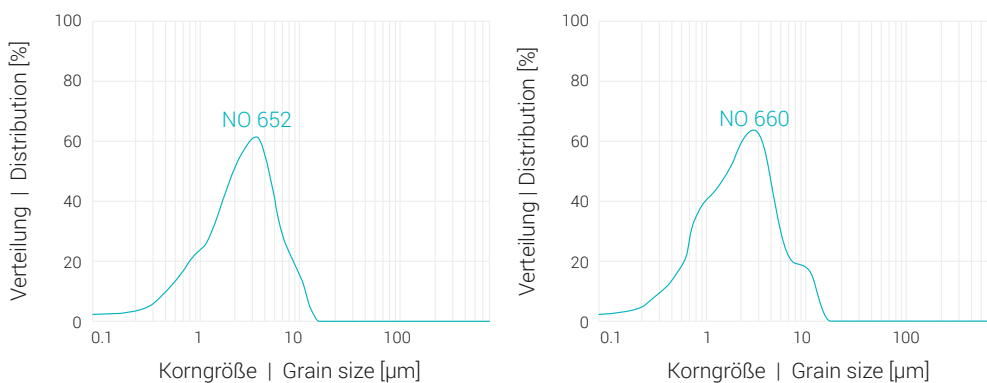
## Einsatzbereiche | Applications

	NO 625-30	NO 645	NO 652	NO 660
Gießereiprodukte   Foundry products	x	x	x	x
Brennhilfsmittel   Kiln furniture	x			
Geformte Erzeugnisse   Shaped refractories	x			
Ungeformte Erzeugnisse   Unshaped refractories	x	x	x	x

## Anwendungen | Applications

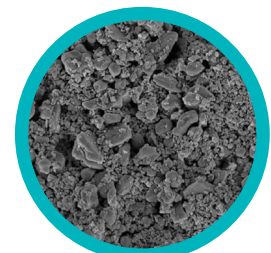


## Typische Korngrößenverteilungen | Typical grain size distributions



### Stoffkonstanten | Material constants

Chemische Formel   Chemical formula	$Al_2O_3$
Kristallstruktur   Crystal structure	$\alpha$
Mohshärte   Mohs hardness	9
Dichte   Specific gravity [ $g/cm^3$ ]	3.95
Brechungsindex   Refractive index	1.768
Thermische Leitfähigkeit   Thermal conductivity (1400 – 1700 °C) [W/mK]	19–30



10 µm

**NO 625-30**

Die in diesem Prospekt aufgeführten Daten sind Richtwerte, die einer produktionsbedingten Toleranz unterliegen. Diese Werte dienen ausschließlich der Produktbeschreibung; sie stellen keine zugesicherten Eigenschaften dar. Es bleibt die Aufgabe des Nutzers, die Tauglichkeit des Produktes für seinen Einsatzzweck zu prüfen.

All data listed in this brochure are reference values and subject to production tolerances. These values are exclusive to the product description and no guarantee is placed on the properties. It remains the responsibility of the users to test the suitability of the product for their application.